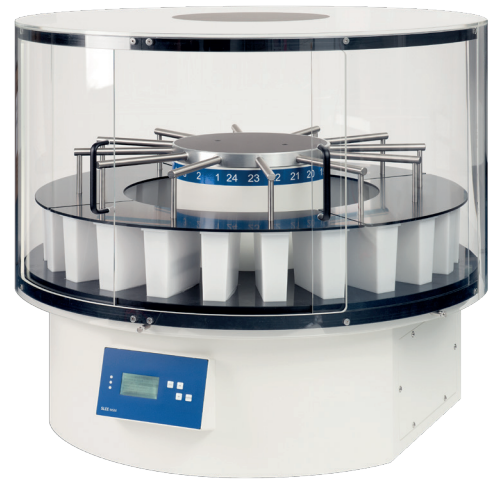


Produktspezifikationen

MSM · Karussellfärbeautomat

Art.Nr.: 12000205



Spezifikationen

Nominaler Spannungsbereich:	100 – 240 V AC +/- 10%
Nominale Frequenz:	50 / 60 Hz
Leistung:	250 VA
Schutzklasse (I):	I
Sicherungen:	2 x T 6,3 A
Verschmutzungsgrad (I):	2
Überspannungsinstallations-Kategorie:	II
Maximale Wärmentwicklung:	250 J/s
Betriebstemperatur	+10 bis +35 °C
Relative Luftfeuchtigkeit	max. 80 % rel., nicht kondensierend
Temperaturbereich während der Lagerung	+5 bis +55 °C
Luftfeuchtigkeit während der Lagerung	max. 80 % rel., nicht kondensierend
Abmessungen [B x T x H]:	850 mm x 850 mm x 570 mm
Gewicht [ohne Zubehör]:	80 kg
Programmierung:	20 Programme (frei programmierbar)
Startverzögerung:	bis zu 99 Stunden
Anzahl (Art.Nr. 12000205):	24
Material:	Kunststoff
Abmessungen [B x T x H]:	130 mm x 40 mm x 135 mm

Spezifikationen

Kapazität:	360 ml
Transportkorb:	Material Kunststoff Kapazität 30x Standardobjektträger
Anschlusswerte:	100 - 240 V / 50/60 Hz
Abluftmenge:	bei geöffneten Reagenzienbehältern (Hubeinheit oben) ca. 40m ³ /h*, bei geschlossenen Reagenzienbehältern (Hubeinheit unten) ca. 25m ³ /h können abgesaugt werden. Nenndurchmesser auf der Rückseite beträgt 100 mm. *Werte sind bei einen installierten Kohlefilter gemessen worden.

(1) Lt. IEC 1010, EN 61010

Standardausstattung

Färbeküvetten (Kunststoff, 24 Stk.)
Transportkorb (Kunststoff, 1 Stk.) Kapazität für 30 Standardobjektträger
Netzkabel
Bedienungsanleitung

Optionen

	Art.-Nr.
Schutzhaube für MTP / MSM (Plexiglas®)	11000220
Färbeküvetten	12000260
Objektträgerhalter (30 Objektträger)	12000261
Trockenstation	12000256
Absaugung mit Ventilator	11000210
Absaugung mit Ventilator inkl. Aktivkohlefilter	11000211
Aktivkohlefilter	11000254

Kommentare / weitere Informationen:

Bei weiteren Fragen stehen wir Ihnen jederzeit gerne zur Verfügung.

SLEE medical GmbH · Am Neuberg 14
55268 Nieder-Olm · Germany
www.slee.de

T: +49 (0) 6136 76997-0
M: mail@slee.de



www.slee.de



[YouTube](#)



[LinkedIn](#)



[Instagram](#)