



slee solutions
for
pathology

DRUCKER
Printtec S / Printtec C
Autoloader

DRUCKER FÜR OBJEKTTRÄGER
UND EINZELKASSETTEN,
AUTOLOADER FÜR DEN SERIENDRUCK

DESIGN &
MANUFACTURING
MADE IN GERMANY

Übersicht

Drucker, Autoloader



Printtec S

Drucker für Objektträger

100 Objektträger im Magazin,
programmierbarer ID-Chip, Füllmengenähler

Ausgabebehälter: 15 Objektträger

Druckgeschwindigkeit

schwarz	9 Objektträger / Min.
einfarbig	5 Objektträger / Min.
mehrfarbig	4 Objektträger / Min.

Spezifikationen

100 - 240 V, 50/60 Hz

180 x 320 x 218 mm (B x T x H)

7,6 kg



Printtec C

Drucker für Einzelkassetten

1 Kassette wird manuell eingelegt
und nach dem Bedrucken entnommen.

-

Druckgeschwindigkeit Kassettendruck (einzeln)

schwarz	9 Kassetten / Min.
einfarbig	6 Kassetten / Min.
mehrfarbig	5 Kassetten / Min.

Spezifikationen

100 - 240 V, 50/60 Hz

283 x 312 x 244 mm (B x T x H)

7,5 kg



Printtec C
Drucker für
Einzelkassetten
nicht inklusive!

Autoloader

für *Seriendruck**

Ladeschächte: 4 Magazine x 40 Kassetten

Ausgabefach: 7 Kassetten

Ausgabefachverlängerung: 10 Kassetten,
mehrfach erweiterbar +10, +10, +10 Kassetten

Ausgabefach: 7 Kassetten

Druckgeschwindigkeit in Kombination mit Printtec C

schwarz 8 Kassetten / Min.

einfarbig 5 Kassetten / Min.

mehrfarbig 4 Kassetten / Min.

Spezifikationen

100 - 240 V, 50/60 Hz

304 x 658 x 490 mm (B x T x H)

33,6 kg

* Info: Kann nicht einzeln verwendet werden, sondern nur in Kombination mit dem Drucker für Einzelkassetten Printtec C!

Printtec S

Drucker für Objektträger

Der Slee **Printtec S** Objektträgerdrucker kann die Effizienz Ihres Labores erheblich steigern und gleichzeitig das Risiko einer falschen Identifizierung von Proben reduzieren. Er druckt direkt auf Objektträger und eliminiert Handschrift oder teure, schwierig zu applizierende xyloresistente Etiketten.

Mit einer beeindruckenden Druckauflösung von 300 dpi können Sie auf jeden Objektträger, den Sie bearbeiten, Text, Grafiken und Logos zusammen mit hochauflösenden linearen und 2D-Barcodes drucken. Objektträgerdruck ist mit Printtec S ebenfalls in VOLLFARBE möglich.

Mit dieser revolutionären Funktion benötigen und inventarisieren Sie nur noch eine Art von Objektträgern - in reinem Weiß. Mit dem Objektträgerdrucker ist es möglich, eine breite Palette von Farben und Mustern zu drucken um eine schnellere Identifizierung zu ermöglichen.



Highlights

- Auf Wunsch Schwarz- oder Vollfarbdruck von Text, Grafiken, Strich- und QR-Codes
- Reduktion des Bestandsaufwandes für verschiedenfarbige Objektträger, indem Sie nur rein weiße Objektträger verwenden und in Farbe drucken
- Kapazität des Ausgabebehälters: 15 Objektträger
- Kapazität Magazin: 100 Objektträger mit Füllmengenähler
- Druck direkt auf Objektträger
- Geringe Stellfläche
- Druck ist resistent gegen UV Strahlung und Einwirkung von Chemikalien und hält den im Labor üblichen Prozessen stand - selbst nach vielen Jahren können Objektträger zuverlässig identifiziert werden
- USB 2.0 Datenschnittstelle: einfache, direkte Verbindung zu Windows Geräten 8.1 / 10 wie PCs und Tablets

Standardausstattung

Blaues Objektträgermagazin für 100 Objektträger
Standard-Farbband (schwarz, 1 Stk.)
Objektträger
USB-Kabel
printtec Reinigungsstift
Netzkabel
USB-Stick mit Bedienungsanleitungen
PTLAB SE Software , für single Arbeitsplatzlösungen
Kurzanleitung

Art.-Nr.

Printtec S 100 - 240 V, 50/60 Hz	10050001
Printtec S mit hoher Anpresskraft 100 - 240 V, 50/60 Hz	10050004

Sonderzubehör

Art.-Nr.

Blaues Objektträgermagazin für 100 Objektträger, Ersatzmagazin zur Optimierung des Workflows	39300002
Farbband für Printtec S Standard und Printtec S mit hoher Anpresskraft, TC 1	39300008
Farbband für Printtec S Standard, TC 2	39300007
Farbband für Printtec S Standard und Printtec S mit hoher Anpresskraft	39300005
Farbband schwarz für Printtec S Standard und Printtec S mit hoher Anpresskraft, TC 1	39300006
Farbband schwarz für Printtec S Standard, TC 2	39300009
Printtec Reinigungsstift	39300015
Barcode Scanner Datalogic Medical Grade 2D inkl. Halter	39300011
Druckkopf	39300001
PTNet Server	39300014
PTLAB PE Software , für LIS Anbindung	39302000
Weiteres Zubehör auf Anfrage	

Spezifikationen

Kapazität	
Magazin	100 Objektträger im Magazin, programmierbarer ID-Chip, Füllmengen-Zähler
Ausgabebehälter	15 Objektträger
Druckgeschwindigkeit	
schwarz	9 Objektträger / Min.
einfarbig	5 Objektträger / Min.
mehrfarbig	4 Objektträger / Min.
Anschlusswerte	100 - 240 V, 50/60 Hz
Maße (B x T x H)	180 x 320 x 218 mm
Gewicht ohne Zubehör	7,6 kg

Objekttträgermagazin

Ausgabe Objekttträger



Einfache Bedienung



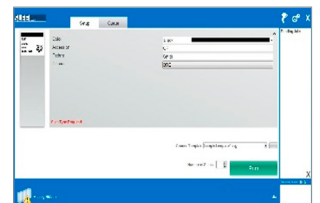
Printtec S wurde speziell für eine schnelle und effiziente Weiterbearbeitung entwickelt. Die Objekttträger werden in leicht zu bestückende Magazine eingelegt - sicher vor Staub und anderen potenziellen Verunreinigungen. Der Wechsel der Magazine ist in Sekundenschnelle erledigt, je nachdem ob für eine Studie beschichtete oder unbeschichtete Objekttträger benötigt werden. Dank des transparenten Ladeschachtes mit blauer LED-Hintergrundbeleuchtung ist der Füllstand immer leicht erkennbar.

Direktdruck



Druckt direkt auf Objekttträger - unleserliche Handschriften und mühsam zu applizierende Etiketten, die sich wieder lösen können und zu Störungen der Labor-einrichtung führen können, werden vermieden.

Kostenlose Software



Kostenlose PTLab™ Software - vorlagengesteuerte Software für Ihren individuellen Design- und Daten-Workflow, konfigurierbarer Datenstrom, Anschluss an LIS-Systeme

Ausgabeerweiterung für Printtec S, Objektträgerdrucker

Die Ausgabeerweiterung auf bis zu 100 Objektträger ermöglicht es, mit dem **Printtec S** größere Mengen von Objektträgern ohne Unterbrechung zu bedrucken.

Art.-Nr.

Ausgabeerweiterung
für bis zu 100 Objektträger

39300003



Highlights

- Ideal zum Bedrucken größerer Mengen, bis zu 100 Objektträger bei Bedarf
- Kostengünstige Lösung für den Seriendruck, reduziert Wartezeiten
- Abnehmbarer Objektträgerbehälter aus Edelstahl für bis zu 100 Objektträger, für den Dauerbetrieb
- Einfaches, wartungsarmes Design
- Einfache Montage unter den Printtec S

Printtec C

Drucker für Einzelkassetten

Der Kassettendrucker **Printtec C** von Slee kann die Effizienz des Labores deutlich steigern und gleichzeitig das Risiko vermindern, dass Proben falsch identifiziert und zugeordnet werden. Der Kassettendrucker **Printtec C** druckt je nach Bedarf schwarz, einfarbig oder mehrfarbig! Der Anwender kann die manuell eingelegte Kassette mit Texten, Grafiken und Logos bedrucken. Auch Strich- und QR-Codes werden direkt auf die Druckfläche der Kassette gedruckt. Dies ermöglicht einen effizienteren Arbeitsablauf und erhöht zusätzlich die Sicherheit für den Patienten.



Kassettenfach

Highlights

- Modulares Design
- Einstellung und Auswahl von Farbvarianten zur Erhöhung der Sicherheit im Labor
- Schnelle und einfache Installation
- Kapazität für eine einzelne Kassette, für den Druck nach Bedarf
- Für Standardkassetten mit 35° oder 45° Winkel, mit Deckel oder ohne Deckel, keine Ausrichtung erforderlich
- Hohe Druckgeschwindigkeit
- USB 2.0 Datenschnittstelle: einfache, direkte Verbindung zu Windows Geräten 8.1 / 10 wie PCs und Tablets

Art.-Nr.

Printtec C 100 - 240 V, 50/60 Hz

10050002

Standardausstattung

Kassetten

Standardfarbband, schwarz, 1 Stk.

USB-Kabel

Printtec Reinigungsstift

Netzkabel

USB-Stick mit Bedienungsanleitungen

Kurzanleitung

Sonderzubehör

Art.-Nr.

Farbband für Printtec C, TC 1

39300008

Farbband schwarz für Printtec C, TC 1

39300006

Printtec Reinigungsstift

39300015

Barcode Scanner Datalogic Medical
Grade 2D inkl. Halter

39300011

Druckkopf

39300001

PTNet Server

39300014

Weiteres Zubehör auf Anfrage

Spezifikationen

Kapazität

1 Kassette

Die Kassette wird manuell
eingelegt und nach dem Be-
drucken entnommen.

Druckgeschwindigkeit

Kassettendruck
(einzeln)

schwarz

9 Kassetten / Min.

einfarbig

6 Kassetten / Min.

mehrfarbig

5 Kassetten / Min.

Anschlusswerte

100 - 240 V, 50/60 Hz

Maße (B x T x H)

222 x 244 x 244 mm

Gewicht ohne Zubehör

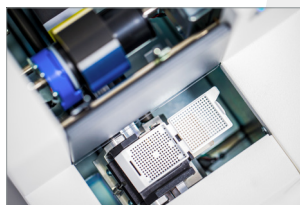
7,5 kg

Direktdruck



Druckt direkt auf Kassetten - unleserliche Handschriften und mühsam zu applizierende Etiketten, die sich wieder lösen können, werden vermieden.

Einfache Bedienung



Eine Kassette wird manuell eingelegt und der Druckvorgang wird über die Bediensoftware gestartet. Nach Beendigung des Druckes wird die Kassette wieder entnommen.

Farbvarianten



Die Kassetten können schwarz, einfarbig oder mehrfarbig, je nach Bedarf, bedruckt werden! Die Möglichkeit der Farbvariation erhöht signifikant die Sicherheit und Effizienz des Labores.

Kostenlose Software



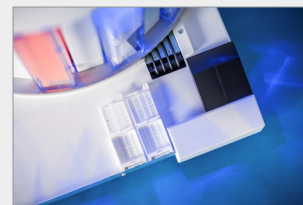
Kostenlose PTLab™ Software - vorlagengesteuerte Software für Ihren individuellen Design- und Daten-Workflow, konfigurierbarer Datenstrom, Anschluss an LIS-Systeme

Drucker für einzelne Kassetten



Es wird immer eine Kassette für den Einzeldruck eingelegt. Die Druckgeschwindigkeit ist mit 6 Sekunden pro Kassette sehr schnell.

Optionaler Autoloader*



4 x 40 Kassetten können automatisch für einen Seriendruck geladen werden. Die Druckgeschwindigkeit ist mit 8 Sekunden pro Kassette sehr schnell.

* Die Autoloader Version ist als Ergänzung zum Drucker für Einzelkassetten Printtec C erhältlich.

Slee
Jederzeit
das Wohl des
Patienten
im Fokus.

Autoloader* für Seriendruck und Farbvarianten

Durch die Ergänzung des Druckers **Printtec C** mit dem **Autoloader** wird der Workflow in Ihrem Labor noch effizienter und das Risiko einer fehlerhaften Zuordnung von Proben verringert. Der **Autoloader** wurde speziell für eine schnelle und effiziente Weiterbearbeitung entwickelt. Die 4 Magazine für Kassetten erhöhen die Zahl der möglichen Drucke enorm. Das Magazin mit den Kassetten wird einfach in einen der 4 Ladeschächte eingefügt.

Die Anzahl der verbleibenden Kassetten kann leicht durch die transparente Vorderseite der Halterung - mit blauer LED-Hintergrundbeleuchtung - überwacht werden, wird aber auch auf dem LCD Display angezeigt.



Printtec C
Drucker für
Einzelkassetten
nicht inklusive!

Highlights

- 4 transparente Ladeschächte mit einer Kapazität von bis zu 40 Kassetten / Magazin
- Kapazität von bis zu 160 Kassetten für den Druck nach Bedarf oder Seriendruck
- Kapazität des Ausgabefaches: 7 Kassetten, erweiterbar um jeweils 10 Kassetten durch Ausgabefachverlängerung
- Weiterleitung der Kassetten über die Ausgabefachverlängerung zum Verarbeitungsplatz möglich
- Druck auf Standardkassetten mit 35° oder 45° Winkel, mit oder ohne Deckel, keine Einstellung erforderlich
- Druckgeschwindigkeit*:
 - bis zu 8 Kassetten / Min. (schwarz)
 - bis zu 5 Kassetten / Min. (einfarbig)
 - bis zu 4 Kassetten / Min. (mehrfarbig)
- USB 2.0 Datenschnittstelle: einfache, direkte Verbindung zu Windows Geräten 8.1 / 10 wie PCs und Tablets

* Info: Kann nicht einzeln verwendet werden, sondern nur in Kombination mit dem Drucker für Einzelkassetten Printtec C!

Art.-Nr.

Autoloader 110 - 240 V, 50/60 Hz
für Kassettendrucker Printtec C*

10050003

Standardausstattung

Magazin für Ladeschächte inkl. Trenner, 4er Set

6-pin-mini-DIN Kabel

Ausgabefachverlängerung, 1 Stk.

Netzkabel

USB-Stick mit Bedienungsanleitungen

Kurzanleitung

Sonderzubehör

Art.-Nr.

Magazin für Ladeschächte
inkl. Trenner, 4er Set

39300004

Ausgabefachverlängerung

10510000

6-pin-mini-DIN Kabel

39300017

Weiteres Zubehör auf Anfrage

Spezifikationen

Kapazität

Ladeschächte 4 Magazine x 40 Kassetten

Ausgabefach 7 Kassetten

Ausgabefach-
verlängerung 10 Kassetten, mehrfach erwei-
terbar +10, +10, +10 Kassetten

Druckgeschwindigkeit

in Kombination
mit Printtec C*

schwarz 8 Kassetten / Min.

einfarbig 5 Kassetten / Min.

mehrfarbig 4 Kassetten / Min.

Anschlusswerte 110 - 240 V, 50/60 Hz

Maße (B x T x H) 305 x 658 x 490 mm

Gewicht

ohne Zubehör 33,6 kg

* Info: Kann nicht einzeln verwendet werden, sondern nur in Kombination mit dem Drucker für Einzelkassetten Printtec C!



Printtec C
Drucker für
Einzelkassetten
nicht inklusive!

Ladeschächte mit Magazinen

Ausgabefach



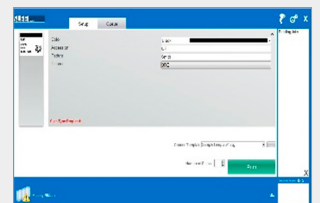
Ausgabefach- verlängerung

Die Verlängerung des Ausgabefaches ist mehrfach erweiterbar um jeweils +10 Kassetten. Durch einfaches Anstecken verlängert sich der Ausgabebereich, sodass ein entspannteres Arbeiten ermöglicht wird.



Direktdruck

Druckt direkt auf Kassetten - unleserliche Handschriften und mühsam zu applizierende Etiketten, die sich wieder lösen können, werden vermieden.



Kostenlose Software

Kostenlose PTLab™ Software - vorlagengesteuerte Software für Ihren individuellen Design- und Daten-Workflow, konfigurierbarer Datenstrom, Anschluss an LIS-Systeme.

Einfache Bedienung



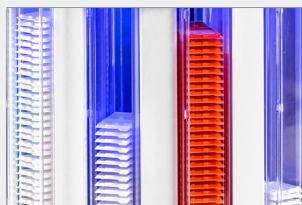
Die Autoloader Version in Verbindung mit dem Printtec C wurde speziell für eine schnelle und effiziente Weiterbearbeitung entwickelt. Die Magazine mit den Kassetten werden einfach in den Ladeschacht eingeschoben.

Drucker für einzelne Kassetten



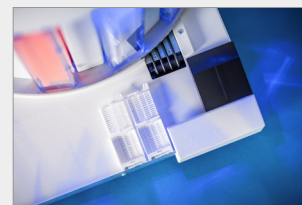
Der Drucker ist auch einzeln ohne Autoloader erhältlich. Es wird immer eine Kassette geladen. Die Druckgeschwindigkeit ist mit 6 Sekunden pro Kassette sehr schnell.

Beleuchtete Ladeschächte



Die Anzahl der verbleibenden Kassetten ist leicht durch die transparenten Ladeschächte mit blauer LED-Hintergrundbeleuchtung erkennbar.

Autoloader Version*



4 x 40 Kassetten können automatisch für einen Serientruck geladen werden. Die Druckgeschwindigkeit ist mit 8 Sekunden pro Kassette sehr schnell.

* Die Autoloader Version ist als Ergänzung zum Drucker für Einzelkassetten Printtec C erhältlich.



SLEE medical GmbH · Am Neuberg 14
55268 Nieder-Olm · Germany
www.slee.de

T: +49 (0) 6136 76997-0

E: mail@slee.de



www.slee.de



[YouTube](#)



[LinkedIn](#)



[Instagram](#)